



Вышка

Цифры и факты

Москва
2023

admissions.hse.ru



Содержание

Цифры и факты

О поступлении

Контакты

Ценности Вышки





*Ректор
Высшей школы экономики
Никита Анисимов*

Дорогие друзья!

Современный университет сочетает в себе образование, науку и экспертизу, вносит вклад в развитие общества и является одним из драйверов роста экономики, центром инноваций и мощным социальным лифтом.

Вот уже 30 лет мы работаем над укреплением связей с партнерами и коллегами из российских и зарубежных университетов. Мы реализуем десятки программ двух дипломов с ведущими университетами, открываем базовые кафедры отраслевых компаний, выпускаем десятки тысяч высококвалифицированных и востребованных профессионалов.

Высшая школа экономики формирует у выпускников наиболее востребованные на национальном и международном рынке труда ключевые компетенции. В основе нашей образовательной модели находится проектный подход. Наши партнёры ставят перед студентами реальные задачи. Через проекты студенты получают необходимый опыт и навыки.

Наши студенты и сотрудники запускают в космос спутники, участвуют в экспедициях по всей России, готовят стратегии развития городов.

С момента своего основания Высшая школа экономики стремилась стать учебным заведением нового типа — современным университетом для всех, кто не боится трудностей, открыт для всего нового и готов идти в ногу со временем. Можно смело утверждать, что нам это удалось. Сегодня Вышка — это самый успешный российский молодой университет, собравший ведущих российских и иностранных профессоров и ученых под девизом: «Не для школы, а для жизни мы учимся».

НИУ ВШЭ факультеты

НАШИ ФАКУЛЬТЕТЫ		
Социальных наук	Экономических наук	Гуманитарных наук
Креативных индустрий	Компьютерных наук	Городского и регионального развития
Права	Мировой экономики и мировой политики	Химии
Географии и геоинформационных технологий	Математики	Биологии и биотехнологии
Электроники и математики им. А.Н. Тихонова	Высшая школа бизнеса	Международный институт экономики и финансов
	Физики	Школа иностранных языков

Национальный исследовательский университет «Высшая школа экономики» (НИУ ВШЭ, HSE University) —

один из ведущих университетов России, основанный в 1992 году; научно-образовательный, проектный, аналитический и консалтинговый центр в области экономических, социальных, гуманитарных, физико-математических, компьютерных и инженерных наук, а также коммуникаций, медиа и дизайна.

ИНФОРМАЦИЯ О КАМПУСАХ



Москва



Москва — быстро меняющийся город, находящийся в центре российской и международной культуры и торговли. В Вышке можно воспользоваться всем, что может предложить город, даже с ограниченным студенческим бюджетом. Главный кампус НИУ ВШЭ расположен в самом центре города, в нескольких минутах ходьбы от Кремля. В оживлённом студенческом районе Китай-город — одном из старейших в Москве, — можно найти много кафе, музеев и других интересных арт-пространств.

hse.ru

Санкт-Петербург



Кампус НИУ ВШЭ в Санкт-Петербурге включает Школы: экономики и менеджмента; социальных наук и востоковедения; гуманитарных наук и дизайна; физико-математических и компьютерных наук и Юридический факультет. Предлагаются тридцать восемь образовательных программ, в том числе три бакалаврские и шесть магистерских программ полностью на английском языке. Кампус является домом для семи международных лабораторий, а город, известный как культурная столица России, — идеальным местом для обучения за рубежом для иностранных студентов.

spb.hse.ru

В НИУ ВШЭ ОБУЧАЮТСЯ БОЛЕЕ
51 ТЫС. СТУДЕНТОВ И
АСПИРАНТОВ, РЕАЛИЗУЮТСЯ
311 ПРОГРАММ БАКАЛАВРИАТА
И МАГИСТРАТУРЫ.

СЕГОДНЯ НИУ ВШЭ — ЭТО
ЧЕТЫРЕ КАМПУСА: В МОСКВЕ,
САНКТ-ПЕТЕРБУРГЕ, НИЖНЕМ
НОВГОРОДЕ И ПЕРМИ.



Нижний Новгород



Нижегородский кампус НИУ ВШЭ был основан в 1996 году и предлагает международные летние школы, семестры по обмену, бакалаврские и магистерские программы. "Нижний" это большой город с ощущением комфортного городка. Благодаря своим уникальным историческим и культурным памятникам город был включен в список Всемирного наследия ЮНЕСКО.

nnov.hse.ru

Пермь



Пермский кампус НИУ ВШЭ предлагает программы по информатике, экономике, истории, праву и менеджменту. Расположенная недалеко от Уральских гор Пермь представляет собой быстро развивающийся город с оживленной культурной жизнью, музеями, театрами и художественными галереями.

perm.hse.ru

НИУ ВШЭ ВЕДУЩИЙ

47

позиций в предметных/отраслевых рейтингах QS, THE, ARWU

28

позиций в предметных рейтингах QS, из них в 4 отраслевых

9

позиций в предметных рейтингах THE

16

позиций в ТОП-100 предметных/отраслевых рейтингах QS, THE, ARWU

10

позиций в предметных рейтингах ARWU

34

позиции в ТОП-300 предметных/отраслевых рейтингах QS, THE, ARWU

24 предмета

1-е место в России или единственный вуз из России в предметных/отраслевых рейтингах QS, THE, ARWU

6 предметов

единственный вуз из России в предметных/отраслевых рейтингах QS, THE, ARWU



НИУ ВШЭ ИССЛЕДОВАТЕЛЬСКИЙ



50

международных лабораторий под руководством ведущих российских и зарубежных ученых

~130

проектов фундаментальных исследований в год

~500

проектов прикладных исследований ежегодно

~300

грантов научных фондов ежегодно

УНИКАЛЬНАЯ ИССЛЕДОВАТЕЛЬСКАЯ ИНФРАСТРУКТУРА КЛАССА MEGASCIENCE:

Единый архив экономических и социологических данных, Российский мониторинг экономического положения и здоровья населения, система интеллектуального анализа больших данных iFORA, суперкомпьютер HARISMa

НИУ ВШЭ ГЛОБАЛЬНЫЙ

ГРАНТЫ ОТ 20% ДО 100%
СТОИМОСТИ ОБУЧЕНИЯ ДЛЯ
ИНОСТРАННЫХ АБИТУРИЕНТОВ

~5 500

иностранных студентов из 139 стран

Топ-100

молодых университетов мира

>200

ученых более чем из 25 стран
и ведущих вузов мира читают лекции
в НИУ ВШЭ

>40

полностью англоязычных программ

~2 000

дисциплин преподаются на английском
языке

70%

преподавателей — ученые с глобально
признанными результатами

60

совместных образовательных программ
с ведущими университетами

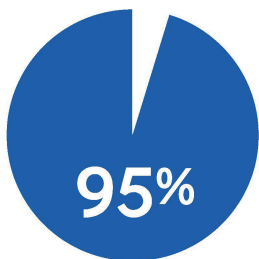
>100

зарубежных вузов-партнеров,
участвующих в программах
международного студенческого обмена
с НИУ ВШЭ

МЕЖДУНАРОДНОЕ ПРИЛОЖЕНИЕ К ДИПЛОМУ

образца НИУ ВШЭ, необходимое
выпускнику для поступления
в зарубежные вузы и трудоустройства
в зарубежные компании

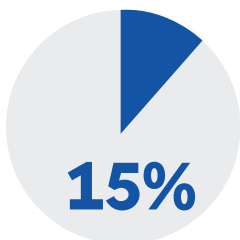
НИУ ВШЭ РЕЗУЛЬТАТИВНЫЙ



уровень трудоустройства выпускников
спустя полгода после окончания
университета

\$2 200-3 200 в месяц

СРЕДНЯЯ ЗАРАБОТНАЯ ПЛАТА
ВЫПУСКНИКОВ В ПЕРВЫЕ 5 ЛЕТ ПОСЛЕ
ОКОНЧАНИЯ ВУЗА (ПО ДАННЫМ
SUPERJOB, 2021)



выпускников продолжают
академическую карьеру за рубежом



1 место

в рейтинге 100 лучших российских
вузов (по версии журнала Forbes, 2021)

4 место

в стране по востребованности
выпускников (рейтинг RAEX, 2021)

2 место

в стране по уровню зарплат выпускников
в рейтинге экономических вузов (по
данным SuperJob, 2021)

НИУ ВШЭ ЭКСПЕРТНЫЙ



Эксперты НИУ ВШЭ участвуют в работе

10 КОМИССИЙ И БОЛЕЕ 30 РАБОЧИХ ГРУПП ПРИ ПРАВИТЕЛЬСТВЕ РФ,

в работе крупнейших международных организаций: ОЭСР, ЮНЕСКО, ЮНИДО, Международный союз электросвязи, АТЭС и др.

>200

заказчиков прикладных исследований в год

>70 000

экспертных комментариев ученых НИУ ВШЭ в СМИ в 2020 году

>200

аналитических материалов по заказу Администрации Президента России и Правительства РФ

>1 500

команд прошли программы Бизнес-инкубатора НИУ ВШЭ за последние 3 года

НИУ ВШЭ МНОГОПРОФИЛЬНЫЙ

>51 000

студентов и аспирантов в 2021/2022 учебном году

>90 000

выпускников основных образовательных программ

20 АСПИРАНТСКИХ ШКОЛ

СООБЩЕСТВ, КОТОРЫЕ
ОБЪЕДИНЯЮТ АСПИРАНТОВ,
НАУЧНЫХ РУКОВОДИТЕЛЕЙ
РАЗЛИЧНЫХ ДЕПАРТАМЕНТОВ,
КАФЕДР, ЦЕНТРОВ, ЛАБОРАТОРИЙ,
КАМПУСОВ УНИВЕРСИТЕТА ПО
ОДНОМУ НАПРАВЛЕНИЮ
АСПИРАНТСКОЙ ПОДГОТОВКИ



НИУ ВШЭ ОТКРЫТЫЙ



>100

студентов ежегодно зачисляются по программе «Социальный лифт»

>165 000

упоминаний НИУ ВШЭ в СМИ ежегодно

>200 000

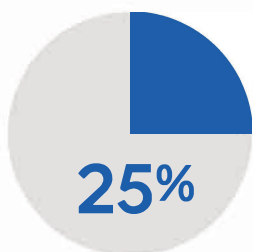
подписчиков официальных сообществ НИУ ВШЭ в соцсетях

>3 000 участников

ежегодно на открытой дискуссионной площадке Ясинской (Апрельской) международной научной конференции по проблемам развития экономики и общества

НИУ ВШЭ НОВАТОРСКИЙ

МОДУЛЬНАЯ СИСТЕМА, ВЫБОР ИНДИВИДУАЛЬНОЙ ТРАЕКТОРИИ ОБУЧЕНИЯ И ОБЯЗАТЕЛЬНАЯ ПРОЕКТНАЯ ДЕЯТЕЛЬНОСТЬ



учебных курсов — общие для четырех кампусов университета

ЕДИНЫЙ ТРЕК

«магистратура — аспирантура»

DATA CULTURE

модуль работы с цифровыми данными для студентов всех образовательных программ VR-технологии на лекционных занятиях и онлайн-курсах

17 ОНЛАЙН- ПРОГРАММ ВЫСШЕГО ОБРАЗОВАНИЯ

4 программы бакалавриата
и 13 программ магистратуры
в 2022 году

МОДУЛИ,

которые добавляют направления в профессиональное развитие студента — майноры, мажорного — внутри программы

MICRODEGREE

получение дополнительной квалификации сверх программы

ЦИФРОВАЯ ЭКОСИСТЕМА

SmartPoint соединяет студента со всеми службами и сотрудниками Вышки

НИУ ВШЭ АКТИВНЫЙ



>700

кураторов помогают первокурсникам влиться в университетскую жизнь

УЧАСТИЕ СТУДЕНТОВ В НАУЧНОЙ И ПРОЕКТНОЙ ДЕЯТЕЛЬНОСТИ,

в т.ч. с оплачиваемой занятостью

>200

студенческих организаций по различным направлениям (музыка, спорт, театр, бизнес и карьера, СМИ и др.)

>4 000

студентов работают стажерами-исследователями, научными и учебными ассистентами, учебными консультантами

>700

студенческих инициатив, из которых более 170 проектов получили финансовую поддержку

8 комитетов

в Студенческом совете НИУ ВШЭ, отстаивающих интересы и права студентов Вышки

НИУ ВШЭ

СОЦИАЛЬНО ОТВЕТСТВЕННЫЙ

180 ОБЩЕСТВЕННО ЗНАЧИМЫХ ПРОЕКТОВ И ИНИЦИАТИВ

с участниками в возрасте от 5 до 85 лет

РЕШЕНИЕ ГЛОБАЛЬНЫХ ЗАДАЧ И ВЫЗОВОВ

на своем локальном уровне за счет участия в третьей миссии университетов

РАЗВИТОЕ ВОЛОНТЕРСКОЕ СООБЩЕСТВО И НОВЫЕ ФОРМАТЫ АКТИВНОСТЕЙ

цифровые волонтеры, волонтеры-репетиторы, волонтеры-вожатые

ЗЕЛЕНАЯ ВЫШКА

сообщество студентов, аспирантов и выпускников НИУ ВШЭ, которые вместе с администрацией делают Вышку «зеленым» университетом

«УНИВЕРСИТЕТ, ОТКРЫТЫЙ ГОРОДУ»

открытые лектории, научно-просветительские, культурные, досуговые, благотворительные и другие мероприятия; 50 тыс. посетителей ежегодно

НИУ ВШЭ ПАРТНЕРСКИЙ



ПРОГРАММА ПОДДЕРЖКИ РЕГИОНАЛЬНЫХ УНИВЕРСИТЕТОВ «УНИВЕРСИТЕТСКОЕ ПАРТНЕРСТВО»

за счет собственных средств университета; проекты доступны и открыты для всего образовательного сообщества страны

ТРУДОУСТРОЙСТВО БОЛЕЕ 50 ПОСТДОКОВ

из российских вузов и научных организаций ежегодно

>20

проектов зеркальных лабораторий в рамках поддержки совместных исследований с региональными вузами ежегодно

80 БАЗОВЫХ КАФЕДР

различных организаций, институтов и компаний, в т.ч. 30 базовых кафедр РАН

ОБУЧЕНИЕ СТУДЕНТОВ ИЗ ДРУГИХ РОССИЙСКИХ ВУЗОВ

на онлайн-курсах НИУ ВШЭ: 50 вузов-партнеров, обучение прошли 10 тыс. студентов

НИУ ВШЭ ИНТЕЛЛЕКТУАЛЬНЫЙ

ВЫСШАЯ ПРОБА

Всероссийская олимпиада школьников проводится с 1998 года. Принять участие могут школьники 7-11 классов из субъектов Российской Федерации, а также из других стран.

МОМ

Международная олимпиада молодежи проводится с 2014 года, это один из крупнейших международных проектов НИУ ВШЭ. Стать участниками олимпиады могут иностранные граждане и лица без гражданства, обучающиеся в 10-11 (11-12) классах. Олимпиада предоставляет возможность получить гранты на обучение в Вышке.

ВЫСШИЙ ПИЛОТАЖ

Конкурс «Высший пилотаж» проводится в формате выполнения и защиты исследовательских и проектных работ по разным направлениям – от гуманитарных до технических.

ВЫСШАЯ ЛИГА

Олимпиада для студентов и выпускников проводится с 2009 года по широкому спектру направлений и треков, что позволяет учесть разносторонние профессиональные интересы участников олимпиады. Стать участниками олимпиады могут студенты и выпускники вузов вне зависимости от гражданства.



НИУ ВШЭ ЦИФРОВОЙ

ЕДИНАЯ ИНФОРМАЦИОННАЯ ОБРАЗОВАТЕЛЬНАЯ СРЕДА (SmartLMS)

Единое образовательное пространство Вышки, которое связывает всех участников учебного процесса.

Преподаватели загружают материалы курса, задания и проверочные работы, а студенты – свои домашние задания.

DIGITAL BUDDIES – ЦИФРОВАЯ ПОДДЕРЖКА ИНОСТРАННЫХ СТУДЕНТОВ

Цифровая служба поддержки университета, ориентированная на прием обращений иностранных студентов Высшей школы экономики.

Цифровые buddies – цифровые ассистенты Вышки, которые помогают студентам жить в новой цифровой среде.

Помощь специалиста можно получить по вопросам использования цифровых платформ, сервисов, систем и ресурсов университета.

Обращения, не связанные с цифровыми сервисами, передаются профильным службам университета.

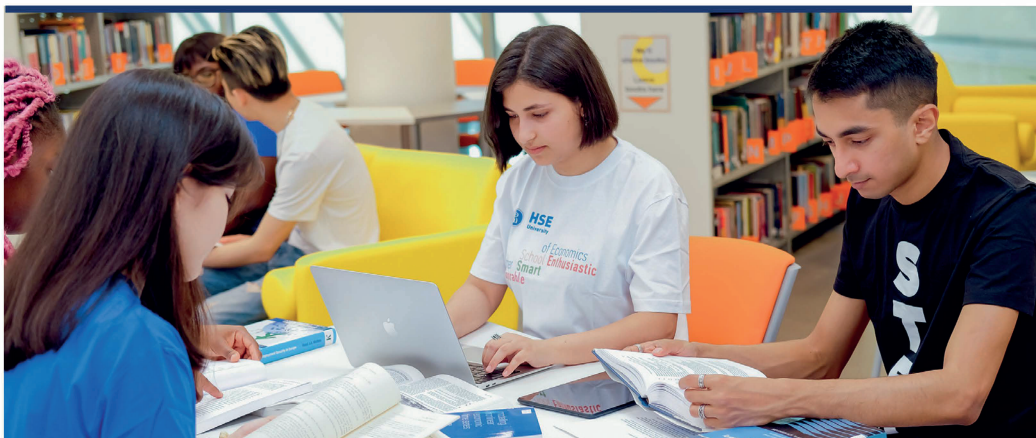
ВЫШКИНСКИЕ МОБИЛЬНЫЕ ПРИЛОЖЕНИЯ ДЛЯ СТУДЕНТОВ

HSE AppX – приложение, позволяющее узнать **в одно касание свое расписание**, оценки за дисциплины, рейтинг за любой период и пр.

«Вышка.Навигация» - подробный навигатор по зданиям Высшей школы экономики на Покровке, Шаболовке, Мясницкой и Малой Ордынке (кампус в Москве).



НИУ ВШЭ ПОЛЕЗНЫЙ



СТОЛОВЫЕ И КАФЕТЕРИИ

Находятся во всех корпусах Вышки. Предлагают комплексный обед по доступной цене.

СПОРТ И АКТИВНЫЙ ОТДЫХ

- Тренажерные залы
- Спортивные секции и группы
- Спортивные студенческие организации

В студенческих организациях можно как тренироваться, так и выступать в роли организатора и вместе создавать новые спортивные проекты.

БИБЛИОТЕКИ ВЫШКИ

Библиотечный фонд насчитывает более **700 000 учебных пособий**.

Всего на территории кампуса в Москве расположено **9 библиотек**.

Центральная Библиотека находится в здании на Покровском бульваре. Читальный зал Центральной Библиотеки работает круглосуточно.

УНИВЕРСИТЕТСКИЙ КНИЖНЫЙ МАГАЗИН

В книжном магазине «БукВышка» можно приобрести:

- Продукцию издательства НИУ ВШЭ
- Литературу российских и зарубежных авторов по различным темам
- Сувениры с символикой Вышки

НИУ ВШЭ КАК ПОСТУПИТЬ?

Бакалавриат



Магистратура



Система пересчета
национальных и
международных
экзаменов и олимпиад

Проживание
в современных
комфортабельных
общезитиях
и в альтернативных
объектах размещения

Подробная информация о поступлении
для иностранных граждан —
на сайте admissions.hse.ru

 <https://vk.com/hse.inter>

 https://t.me/HSE_admissionsBA
<https://t.me/HSEenter>

 +7 916 311 85 21 WhatsApp/Telegram

 inter@hse.ru

